

UN BUDGET  
**EN ACTION**

POUR **2019**

**150 M€**

POUR **L'ENVIRONNEMENT**

**0%**

**D'AUGMENTATION D'IMPÔT**

# 10 CHIFFRES CLÉS DU BUDGET 2019



Jean-Pierre Barbier  
Président du Département  
de l'Isère

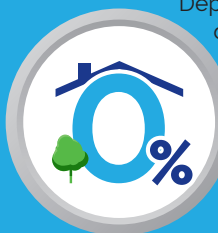
## UN BUDGET EN ACTION

Le budget 2019 du Département de l'Isère, voté en décembre dernier, concrétise les engagements pris depuis 2015 en faveur des Iséroises et des Isérois et fixe de nouvelles orientations :

- Zéro augmentation d'impôt, car la pression fiscale en France est devenue si forte qu'elle en est devenue absurde et insupportable !
- Un niveau d'investissement jamais atteint pour financer des équipements (routes, collèges, réseau très haut débit...) qui répondent aux besoins d'aujourd'hui et de demain,
- Un tournant écologique incitatif et non punitif qui met l'accent sur ce qui est efficace et ne pénalise pas la vie des Isérois : je pense notamment à la rénovation thermique, aux circuits courts et au verdissement de la flotte de véhicules du Département et des cars Transisère.

Ce budget, au travers d'actions concrètes et visibles, démontre notre ambition et nos engagements pour améliorer le quotidien de chacun et renforcer notre cadre de vie, dans toutes nos communes.

### 0% de hausse d'impôts



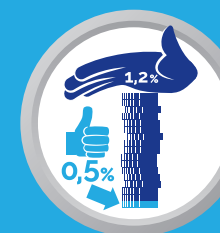
Depuis 4 ans, la majorité départementale a fait le choix de ne pas augmenter les impôts, et notamment le taux de la taxe sur le foncier bâti qui reste inchangé.

### 360 M€ de dépenses d'investissement



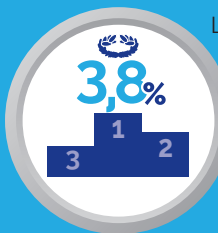
C'est le plus gros budget d'investissement jamais porté par le Département de l'Isère.

### 0,5% de hausse du budget de fonctionnement



Soit un montant bien inférieur au pacte financier imposé par le Gouvernement (1,2 %).

### Taxe sur les transactions immobilières inchangée



Le taux de plafond sur les droits de mutation à titre onéreux (dits « frais de notaire ») est de 3,8 % en Isère. Seuls 3 départements de métropole, dont l'Isère, ne l'ont pas porté au taux maximum de 4,5 %.

### + 6% de dépenses sociales



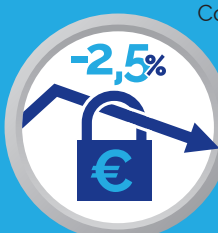
Un budget 2019 en hausse de près de 6 % depuis 2015 qui s'élève à 678 millions d'euros de dépenses sociales consacrées aux personnes en situation de fragilité.

### THD : 100 000 Isérois raccordés



Le chantier du Très Haut Débit, débuté en 2017, va continuer à se déployer en Isère tout au long de l'année avec un budget de 29,5 millions d'euros.

### -2,5% sur l'administration



Comme chaque année depuis 4 ans, le Département diminue ses dépenses d'administration générale et optimise la gestion de ses bâtiments.

### 38 M€ pour la culture



Pour la 4<sup>e</sup> année consécutive, le Département augmente son budget consacré à la culture. Cette année 2019 verra notamment le lancement du chantier du 11<sup>e</sup> musée départemental dédié à Champollion.

### 106 M€ pour les collèges



C'est le budget consacré au fonctionnement, à la construction et à la réhabilitation de nombreux collèges (dont 50 millions d'euros d'investissements soit un budget doublé par rapport à 2018).



### 54,15 M€ pour le SDIS

Le Département est le 1<sup>er</sup> financeur du Service Départemental d'Incendie et de Secours de l'Isère.

# RÉPARTITION DU BUDGET 2019 : PLUS DE 1,5 MILLIARD D'EUROS POUR LES ISÉROIS

52,2%

## FAMILLE

**807,07 millions d'euros**

- > Personnes âgées, personnes handicapées, santé publique : 385,59 millions d'euros
- > Cohésion sociale : 145,58 millions d'euros
- > Enfance et famille : 149,75 millions d'euros
- > Éducation : 106,12 millions d'euros
- > Logement : 12,34 millions d'euros
- > Jeunesse et sports : 7,69 millions d'euros

7,6%

## ATTRACTIVITÉ DU TERRITOIRE

**118,24 millions d'euros**

- > Aides aux communes, équipement des territoires : 33,73 millions d'euros
- > Aménagement numérique : 29,44 millions d'euros
- > Tourisme, montagne, développement, recherche, innovation : 16,56 millions d'euros
- > Culture et citoyenneté : 38,51 millions d'euros

19,9%

## CADRE DE VIE

**306,82 millions d'euros**

- > Transports : 124,29 millions d'euros
- > Routes : 107,31 millions d'euros
- > Sécurité civile (dont SDIS 38) : 54,18 millions d'euros
- > Eau : 9,05 millions d'euros
- > Agriculture, forêt et filière bois : 6,35 millions d'euros
- > Environnement et développement durable : 5,63 millions d'euros

20,3%

## RESSOURCES

**313,97 millions d'euros**

- > Ressources humaines : 187,02 millions d'euros
- > Finances : 80,63 millions d'euros
- > Administration générale : 25,33 millions d'euros
- > Bâtiments départementaux : 20,99 millions d'euros

## LES 5 ACTIONS PRIORITAIRES POUR 2019



### Poursuite d'une politique d'investissements volontaire et dynamique, sans hausse de la fiscalité

- **Déploiement accéléré de la fibre optique** partout en Isère : 100 000 Isérois supplémentaires seront raccordés en 2019.
- **Partenaire n°1 des communes et intercommunalités** : aides à l'investissement, plan piscines, aides aux énergies renouvelables...
- Pour un **meilleur accueil et service au public** : lancement des travaux des Maisons du Département à Vienne, à Barraux et à Bourg-d'Oisans.
- **16 nouveaux collèges construits ou rénovés d'ici fin 2020** : lancement des travaux du nouveau collège de Champier...



### Lutte renforcée contre la précarité et accompagnement des publics fragiles

- Mieux penser le parcours de l'enfant et de sa famille, **créer de nouvelles places d'aide sociale à l'enfance, assurer une équité de l'offre**, optimiser le travail des professionnels...
- **Poursuivre la réciprocité des aides**, rénovation de l'offre d'insertion (chantiers d'insertion, job dating...), soutien aux actions d'insertion pour les jeunes sortis du système scolaire...
- Lancement d'un plan EHPAD pour **améliorer les conditions d'accueil des aînés**, création d'une centaine de places en établissement, **déploiement de dispositifs de maintien à domicile** (IsèreAdom, Activage...).
- Création de plus de **250 places en établissement** (2018-2020) pour offrir un **parcours de vie digne aux personnes en situation de handicap**, hausse de la prise en charge des heures de services à domicile...
- Intensifier la **lutte contre les déserts médicaux** : aides à l'installation de médecins en zone déficitaire, accompagnement des maisons de santé...



### Sécurité des Isérois avant tout

- Poursuite de la **modernisation et de la sécurisation des 4 680 km de routes** départementales, réalisation d'infrastructures majeures (déviation d'Aoste, pont de la Buissière...), participation au **réaménagement de l'A480 et du Rondeau**...
- Protection des populations et des activités contre les risques naturels et technologiques : **sécurisation des berges du Drac et de l'Isère**, lutte contre les inondations, soutien au SDIS...



### Attractivité culturelle et touristique de notre département

- Achever la **construction des archives départementales de l'Isère** et lancer la construction du **11<sup>e</sup> musée départemental** consacré à Champollion.
- **Amplifier le rayonnement de l'Isère** avec la marque « Alpes Is(h)ère », et mener ou soutenir des projets emblématiques comme la remise en exploitation du Petit train de La Mure et la halte fluviale de Vienne.
- Se démarquer avec le développement du cyclotourisme et du vélo à assistance électrique, et **innover avec la démarche « Station du futur »**.



### Environnement et développement des filières locales agricoles

- Renforcement et diversification de l'offre de transport en Isère : **développement des mobilités alternatives** (parkings de covoiturage), renouvellement de la flotte des cars Transisère par des véhicules moins polluants...
- Mise en œuvre de la Stratégie air-climat-énergie votée en novembre 2018. Objectif : **réduire de 4% les émissions de gaz à effet de serre** de la collectivité d'ici à 2020.
- **Soutien aux filières agricoles iséroises en faveur d'une nourriture saine** dans nos assiettes : création du pôle agro-alimentaire, investissement dans les outils collectifs (abattoir du Fontanil), **développement de la marque agricole is(h)ère** notamment dans la restauration collective...

Grands chantiers pour la rénovation thermique des bâtiments départementaux

Financement des parcs naturels régionaux

Valorisation des bois locaux



Aides aux travaux d'isolation des logements

Financement et valorisation des espaces naturels sensibles

Actions en faveur de l'aménagement des rivières et de la gestion de la ressource en eau



# 150 M€

POUR L'ENVIRONNEMENT

Réseau Transisère et nouvelles mobilités

Renouvellement de la flotte auto du Département : achat de véhicules électriques



Aides aux énergies renouvelables

Soutien aux circuits agricoles de proximité

Valorisation des produits locaux dans les restaurants scolaires des collèges